

Campanas extractoras con filtro **Protector® Echo™** y **Airo™**





Contenido

¿Por qué Labconco?	3	Superficies de trabajo	13
Campanas extractoras en un vistazo		GreenFumeHood® Tecnología por Erlab	
Pasos para seleccionar una campana extractora con filtro	4	Características y beneficios de la tecnología de filtración	14
Líneas de producto de Labconco	5	Filtros Neutrodine® Unisorb	15
Campanas extractoras con filtro		Accesorios y filtros	16
Comparación de ahorros de costos y huella energética	6	Especificaciones	
Características y beneficios de Echo™ y Airo™	7	Campanas extractoras de sobremesa con filtro Echo™ y Airo™	17
Información para pedidos de Echo™ de sobremesa	8	Campanas extractoras montadas en el piso con filtro Echo™	18
Información para pedidos de Airo™ de sobremesa	9		
Información para pedidos de Echo™ montado en el piso	10		
Datos dimensionales de Echo™ y Airo™ de sobremesa	11		
Datos dimensionales de Echo™ montado en el piso	12		

¿Por qué Labconco?

Eficiencia energética.

Con la necesidad de eficiencia energética en constante aumento, puede resultar difícil encontrar una campana extractora que cumpla con sus objetivos ecológicos.

¿Por qué expulsar aire cuando Labconco tiene la solución ideal sin conductos? Con las campanas extractoras con filtro de Labconco, obtiene todos los beneficios de una campana extractora con conductos sin la carga de los altos costos de HVAC.

Ecológicas.

Las campanas Echo y Airo de Labconco utilizan la tecnología de filtración Neutrodine® Unisorb de Erlab® para capturar más de 700 diferentes productos químicos. Los productos químicos nocivos se capturan en los filtros y el resultado es aire limpio. Seguro para usted, seguro para el medioambiente.

Flexibilidad.

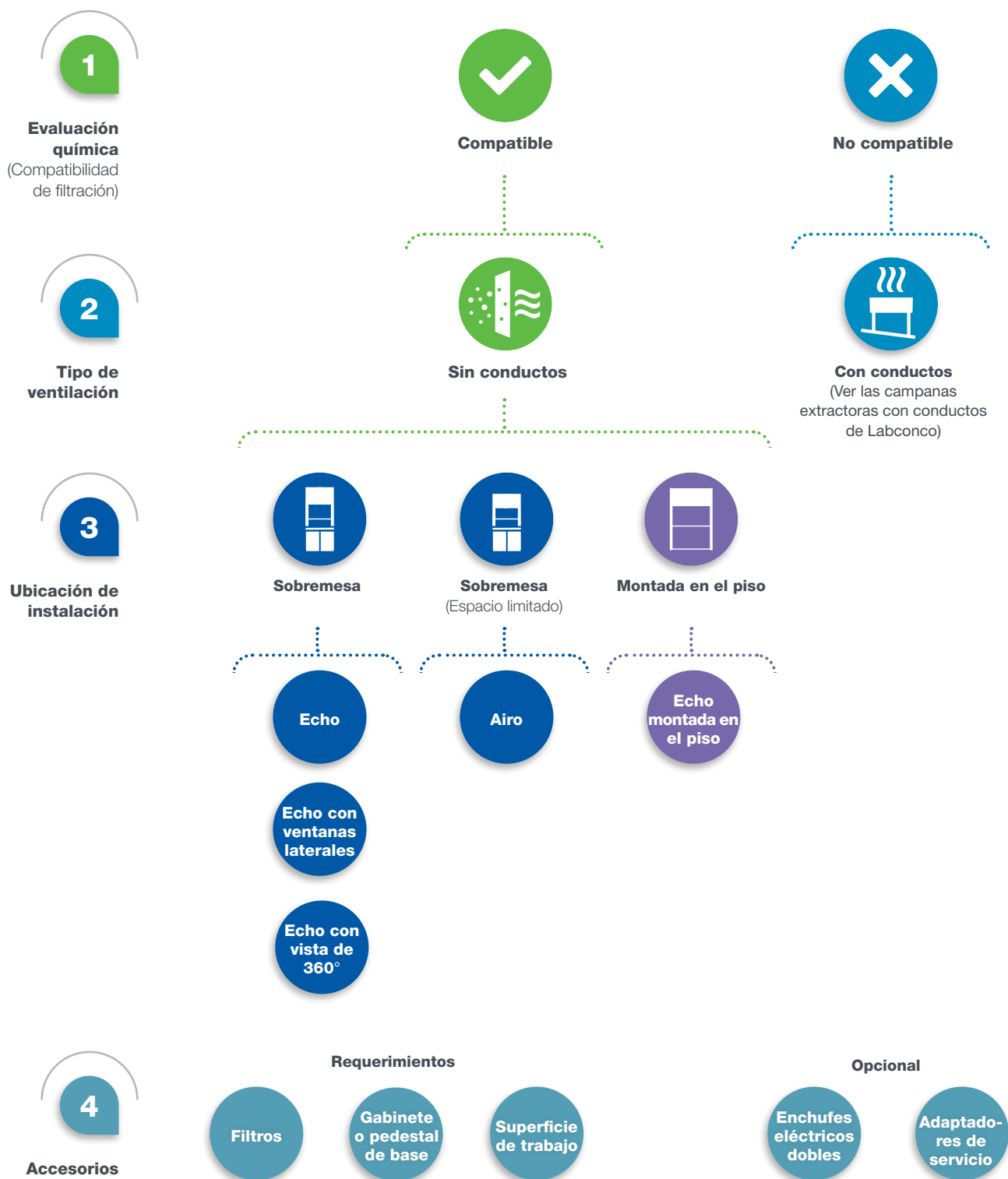
Fabricamos campanas con filtro en varios tamaños. Modelos con todas las funciones que mejoran la contención en formatos compactos, montados en el piso y de sobremesa, todos sin conductos. Con Echo y Airo, ganar flexibilidad no significa sacrificar la seguridad, la calidad o el rendimiento.

Labconco. Sin conductos, sin dudas.



Campanas extractoras **Labconco**

Pasos para seleccionar una campana extractora



Campanas extractoras **Labconco**

Líneas de producto de Labconco

Campanas extractoras con filtro sin conductos



Echo

DH III con filtro Neutrodine® Unisorb

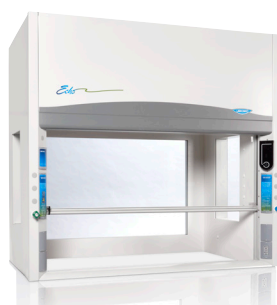


Airo

DH III con filtro Neutrodine® Unisorb



Echo con ventanas laterales



Echo con vista de 360°



Echo montada en el piso



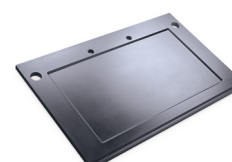
Accesorios



Filtros



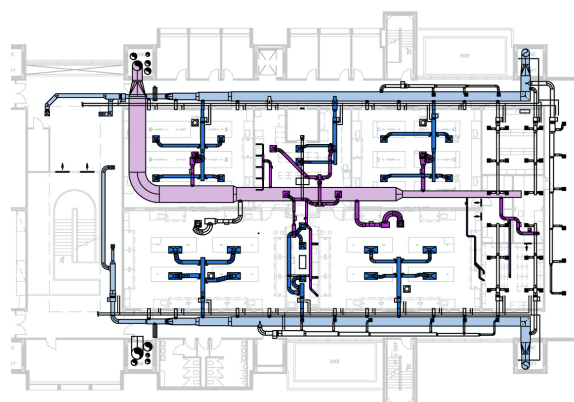
Gabinete o pedestal de base



Superficie de trabajo

Comparación de huella energética y de ahorro de costos

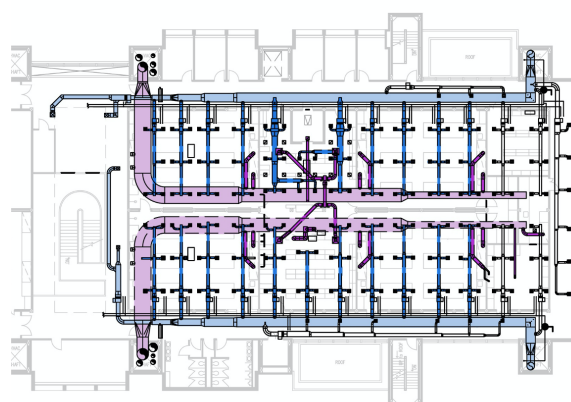
Infraestructura de la campana extractora con filtro



- Aire de suministro
- Aire de escape

Las **campanas extractoras con filtro** no expulsan el aire del laboratorio, lo que simplifica en gran medida la complejidad del sistema HVAC necesario para soportar los espacios de laboratorio donde se colocan estas campanas. La eliminación de los requisitos de aire de suministro/escape asociados con las campanas extractoras tradicionales reduce drásticamente los costos de los requisitos del sistema mecánico del laboratorio, lo que proporciona enormes ahorros para el laboratorio.

Infraestructura de la campana extractora tradicional



Las **campanas extractoras tradicionales** requieren una infraestructura compleja de HVAC que consiste en conductos de suministro y escape y sistemas de manejo de aire costosos. Los edificios con varias campanas extractoras “agrupadas” a menudo utilizan sistemas de control de flujo de aire de volumen de aire variable (VAV), que tienen un alto costo inicial junto con tarifas anuales de mantenimiento. El resultado final es un sistema complejo y costoso necesario para el soporte de las campanas extractoras tradicionales.

Comparación de costos: Con filtro frente a tradicional con conductos

	Campanas extractoras con filtro Echo	Derivación de volumen constante (CV)	Volumen de aire variable (VAV)
Campana extractora de sobremesa de 6 pies con cámara de elevación vertical	USD 30 000	USD 14 500	USD 14 500
Infraestructura del edificio: M-E-P, servicios de laboratorio y datos	USD 8520	USD 20 000	USD 25 000
Costos iniciales únicos totales	USD 38 520	USD 34 500	USD 39 500
Ventiladores de escape	USD 293	USD 1367	USD 911
Aire de reposición (USD 8/cfm)	USD 0	USD 9600	USD 6400
Costos de mantenimiento/año	USD 1800	USD 1200	USD 1500
Costos de mantenimiento y operación totales/año	USD 2093	USD 12 167	USD 8811

*Comuníquese con Labconco para obtener un análisis de ahorro de costos para su proyecto de ventilación.

Campanas extractoras con filtro **Echo™** y **Airo™**

Características y beneficios



Ahorros energéticos

Reduce los costos de HVAC al eliminar la necesidad de aire de reposición.

Ecológica

Los filtros de carbono impiden que los productos químicos se escapen a la atmósfera.

Fácil de instalar

No requiere de conductos. Inicio rápido con instalación simple de 5 pasos.

Contención máxima

Toda la seguridad de una campana con conductos sin los conductos.

Instalación flexible

Se puede colocar en cualquier lugar de las instalaciones con configuración mínima. Permite instalaciones en espacios flexibles o laboratorios temporales.

Derivación restringida

Reduce el uso de energía e incrementa la seguridad.

Tamaños grandes y pequeños

Se adapta a cualquier espacio o necesidad de aplicación. Las campanas montadas en el piso están disponibles para aplicaciones con un aparato grande.

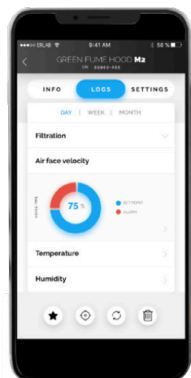
Configuración de filtración DH III

Para garantizar la seguridad, el filtro de respaldo tiene la misma capacidad de retención que el filtro principal.

Aplicación de alta temperatura

Las campanas de extracción de filtros han demostrado tolerancia robusta al calor emitido por placas calefactoras, hornos o equipos que generan temperaturas hasta 300 °C.

Módulo de control de comando inteligente



Comando inteligente

La interfaz elegante y fácil de usar se integra con la tecnología de filtración para monitorear el rendimiento y mantener la seguridad.



Conexión a teléfonos inteligentes

Para acceder a funciones avanzadas y datos a través del software gratuito eGuard.

Alerta inteligente

Comunica cambios de rendimiento a través de señales visuales y auditivas.

Monitoreo de filtro

Para actualizaciones en un vistazo del estado del filtro.

Ahorradora de energía

*EE. UU. Patente número 6 461 233



Campanas extractoras de sobremesa con filtro **Echo**™

Información para pedidos



Configurador de número de catálogo Utilice esta llave para configurar el número de catálogo de nueve dígitos.

1 8 1 0 2






Seleccione la **CONFIGURACIÓN DE PARED** para su campana extractora. Este es el tercer dígito.

- 0** = paredes sólidas, sin ventanas
- 1** = ventanas laterales
- 2** = ventanas laterales y trasera

Seleccione el **ANCHO** de su campana extractora. Este es el cuarto dígito. Se indica el peso de embarque para los modelos sin ventanas. Agrega 30 lb. (14 kg) para modelos con ventanas laterales. Agrega 40 lb. (18 kg) para modelos con ventanas laterales y trasera.

- 4** = 4 pies, 530 lb. (240 kg)
- 5** = 5 pies, 655 lb. (297 kg)
- 6** = 6 pies, 745 lb. (338 kg)
- 8** = 8 pies, 985 lb. (447 kg)

Seleccione la **CONFIGURACIÓN ELÉCTRICA, ADAPTADORES DE SERVICIO y ENCHUFES ELÉCTRICOS DOBLES GFCI** para su campana extractora. Estos son los dígitos octavo y noveno. Agrega 10 lb. (5 kg) para los modelos con adaptadores de servicio.

- 00** =  115 V, 50/60 Hz, con enchufe de 10 amperios para Norteamérica
Sin adaptadores de servicio
- 01** =  115 V, 50/60 Hz, con enchufe de 10 amperios para Norteamérica
Dos adaptadores de servicio
- 02** =  115 V, 50/60 Hz, con enchufe de 10 amperios para Norteamérica
Dos adaptadores de servicio y enchufe doble GFCI*
- 20** =  230 V, 50/60 Hz, con enchufe de 5 amperios para Norteamérica
Sin adaptadores de servicio
- 21** =  230 V, 50/60 Hz, con enchufe de 5 amperios para Norteamérica
Dos adaptadores de servicio

*Las campanas con enchufe eléctrico doble GFCI están clasificadas para 20 amperios. Las campanas de 8 pies tienen dos enchufes eléctricos dobles GFCI, uno montado en cada lado, clasificados para 20 amperios cada uno.

Todos los modelos requieren (no se incluyen):

- Filtros Neutrodine® Unisorb (vea las páginas 15 y 16)
- Superficie de trabajo (vea la página 13)
- Gabinete o pedestal de base (comuníquese con Labconco)

Ancho de campana	Profundidad de la campana	
	Interior	Exterior
4 pies	31,3 pulg.	37,7 pulg. [†]
5 pies	31,3 pulg.	37,7 pulg. [†]
6 pies	31,3 pulg.	37,7 pulg. [†]
8 pies	31,3 pulg.	37,7 pulg. [†]

[†]38,1 pulg. de profundidad en modelos con ventana trasera

El número de catálogo puede variar dependiendo del análisis de evaluación química LPQ.

Campanas extractoras de sobremesa con filtro **Airo**™

Información para pedidos



Configurador de número de catálogo Utilice esta llave para configurar el número de catálogo de nueve dígitos.

1 8 4 0 2


Seleccione el **ANCHO** y **PROFUNDIDAD INTERIORES** de su campana extractora. Estos son los dígitos cuarto y quinto. Se muestran los pesos de embarque.


30 = 3 pies, 25,3 pulg. de profundidad interior, 435 lb. (197 kg)


31 = 3 pies, 31,3 pulg. de profundidad interior, 475 lb. (215 kg)


41 = 4 pies, 31,3 pulg. de profundidad interior, 525 lb (336 kg)


Seleccione la **CONFIGURACIÓN ELÉCTRICA, ADAPTADORES DE SERVICIO** y **ENCHUFES ELÉCTRICOS DOBLES GFCI** para su campana extractora. Estos son los dígitos octavo y noveno. Agrega 10 lb. (5 kg) para los modelos con adaptadores de servicio.


00 =  115 V, 50/60 Hz, con enchufe de 10 amperios para Norteamérica
Sin adaptadores de servicio

01 =  115 V, 50/60 Hz, con enchufe de 10 amperios para Norteamérica
Dos adaptadores de servicio

02 =  115 V, 50/60 Hz, con enchufe de 10 amperios para Norteamérica
Dos adaptadores de servicio y enchufe doble GFCI

03 =  115 V, 50/60 Hz, con enchufe de 10 amperios para Norteamérica
Sin adaptadores de servicio y enchufe doble GFCI

20 =  230 V, 50/60 Hz, con enchufe de 5 amperios para Norteamérica
Sin adaptadores de servicio

21 =  230 V, 50/60 Hz, con enchufe de 5 amperios para Norteamérica
Dos adaptadores de servicio

Todos los modelos requieren (no se incluyen):

- Filtros Neutrodine® Unisorb (vea las páginas 15 y 16)
- Superficie de trabajo (vea la página 13)
- Gabinete o pedestal de base (comuníquese con Labconco)

Ancho de campana	Profundidad de la campana	
	Interior	Exterior
3 pies	25,3 pulg.	31,7 pulg.
3 pies	31,3 pulg.	37,7 pulg.
4 pies	31,3 pulg.	37,7 pulg.

El número de catálogo puede variar dependiendo del análisis de evaluación química LPQ.

Campanas extractoras montadas en el piso con filtro **Echo**™

Información para pedidos



Configurador de número de catálogo Utilice esta llave para configurar el número de catálogo de nueve dígitos.

1 8 3 7 2

Seleccione el **ANCHO** de su campana extractora. Este es el cuarto dígito. Se muestra el peso de embarque. Agrega 15 lb. (7 kg) para modelos de 43,7 pulg. de profundidad y 30 lb para modelos de 55,7 pulg. de profundidad.

4 = 4 pies, 740 lb. (336 kg)

5 = 5 pies, 970 lb. (440 kg)

6 = 6 pies, 1095 lb. (497 kg)

8 = 8 pies, 1435 lb. (651 kg)

Seleccione la **PROFUNDIDAD EXTERIOR** de su campana extractora. Este es el quinto dígito.

1 = 37,7 pulg.

2 = 43,7 pulg.

3 = 55,7 pulg.

Seleccione la **CONFIGURACIÓN ELÉCTRICA, ADAPTADORES DE SERVICIO y ENCHUFES ELÉCTRICOS DOBLES GFCI** para su campana extractora. Estos son los dígitos octavo y noveno. Agrega 10 lb. (5 kg) para los modelos con adaptadores de servicio.

00 = 115 V, 50/60 Hz, con enchufe de 10 amperios para Norteamérica
Sin adaptadores de servicio

01 = 115 V, 50/60 Hz, con enchufe de 10 amperios para Norteamérica
Dos adaptadores de servicio

02 = 115 V, 50/60 Hz, con enchufe de 10 amperios para Norteamérica
Dos adaptadores de servicio y enchufe doble GFCI*

20 = 230 V, 50/60 Hz, con enchufe de 5 amperios para Norteamérica
Sin adaptadores de servicio

21 = 230 V, 50/60 Hz, con enchufe de 5 amperios para Norteamérica
Dos adaptadores de servicio

*Las campanas con enchufe eléctrico doble GFCI están clasificadas para 20 amperios. Las campanas de 8 pies tienen dos enchufes eléctricos dobles GFCI, uno montado en cada lado, clasificados para 20 amperios cada uno.

Todos los modelos requieren (no se incluyen):

- Filtros Neutrodine® Unisorb (vea las páginas 15 y 16)

Profundidad exterior	Profundidad interior	
	Inferior	Superior
37,7 pulg.	28,7 pulg.	29,7 pulg.
43,7 pulg.	34,7 pulg.	35,7 pulg.
55,7 pulg.	46,7 pulg.	47,7 pulg.

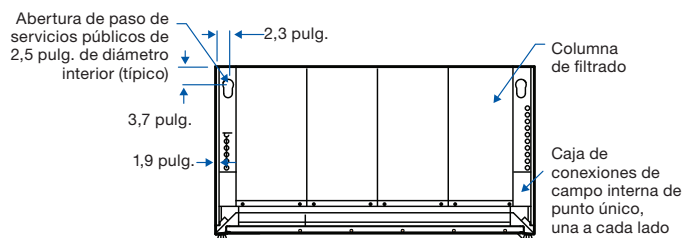
Comuníquese con Labconco para obtener las dimensiones de embarque para campanas extractoras montadas en el piso.

El número de catálogo puede variar dependiendo del análisis de evaluación química LPQ.

Campanas extractoras de sobremesa con filtro

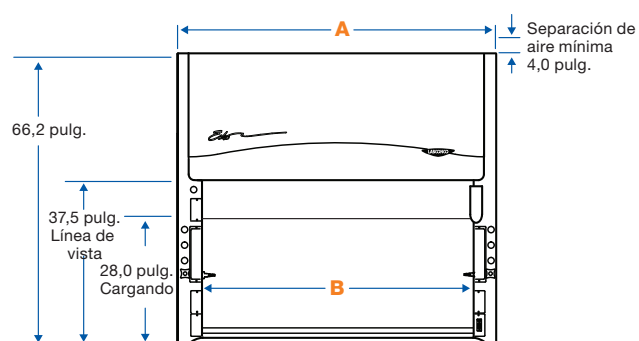
Echo™ y Airo™

Datos dimensionales

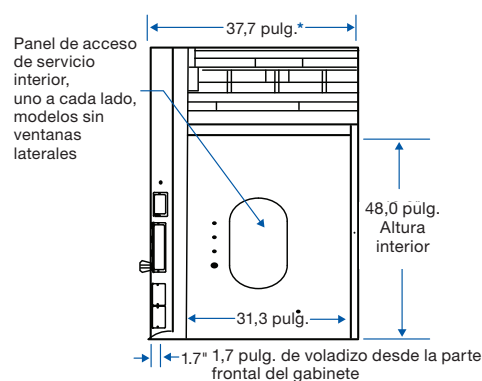
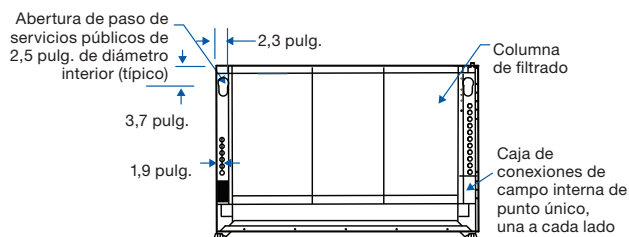


Echo	A	B
4 pies	48,0 pulg.	38,2 pulg.
5 pies	60,0 pulg.	50,2 pulg.
6 pies	72,0 pulg.	62,2 pulg.
8 pies	96,0 pulg.	86,2 pulg.

PARTE SUPERIOR (campanas de sobremesa Echo)



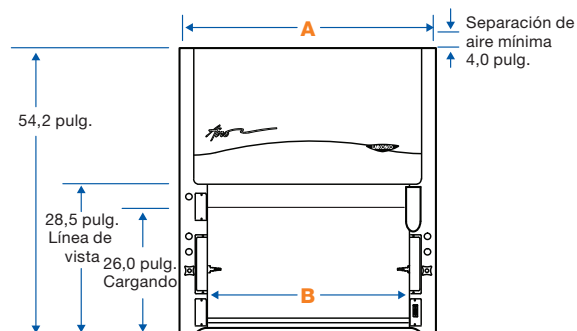
FRENTE (campanas de sobremesa Echo)



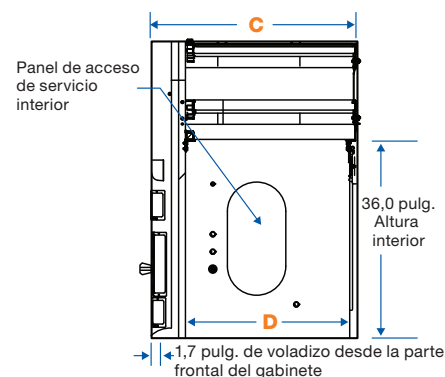
LATERAL (campanas de sobremesa Echo)

Airo	A	B	C	D
3 pies	36,0 pulg.	26,2 pulg.	31,7 pulg.	25,3 pulg.
3 pies	36,0 pulg.	26,2 pulg.	37,7 pulg.	31,3 pulg.
4 pies	48,0 pulg.	38,2 pulg.	37,7 pulg.	31,3 pulg.

PARTE SUPERIOR (campanas de sobremesa Airo)



FRENTE (campanas de sobremesa Airo)



LATERAL (campanas de sobremesa Airo)

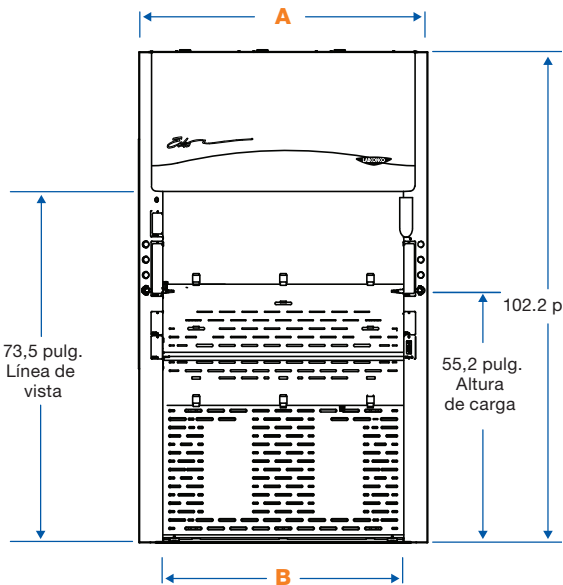
*38,1 pulg. de profundidad en modelos con ventana trasera

NOTA: Los filtros HEPA agregan 3,5 pulg. a la altura total.

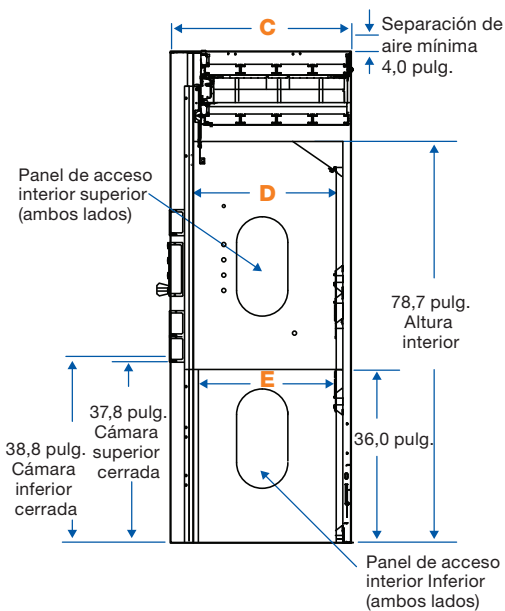


Campanas extractoras montadas en el piso **Echo™**

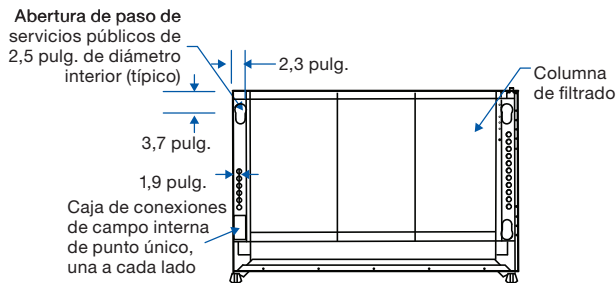
Datos dimensionales



PARTE DELANTERA



PARTE LATERAL



PARTE SUPERIOR

	A	B
4 pies	48,0 pulg.	38,2 pulg.
5 pies	60,0 pulg.	50,2 pulg.
6 pies	72,0 pulg.	62,2 pulg.
8 pies	96,0 pulg.	86,2 pulg.

C*	D	E
Profundidad exterior	Profundidad de trabajo superior	Profundidad de trabajo inferior
37,7 pulg.	29,7 pulg.	28,7 pulg.
43,7 pulg.	35,7 pulg.	34,7 pulg.
55,7 pulg.	47,7 pulg.	46,7 pulg.

*Los modelos de 8 pies con marco vertical tendrán 0,63 pulg. adicionales de profundidad exterior.

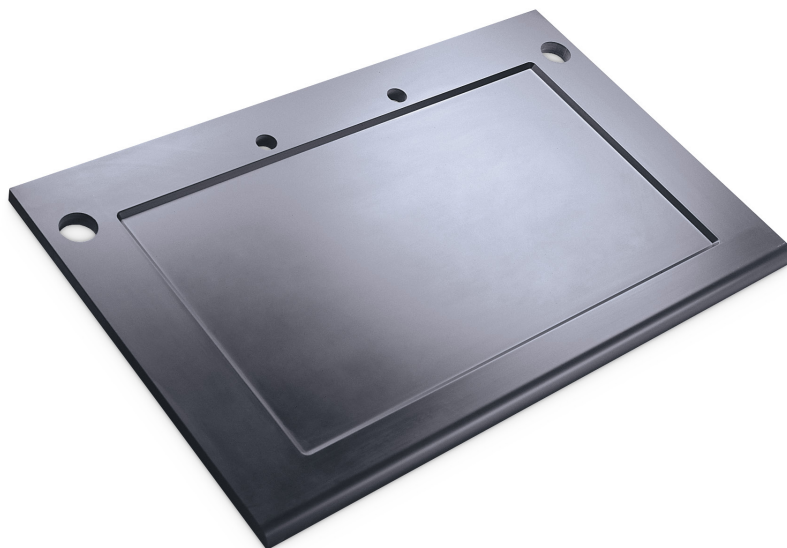
Las campanas extractoras montadas en el piso se envían parcialmente desarmadas (en 2 o 3 palés) y requiere de ensamble en el campo (no proporcionado por Labconco). Las instrucciones detalladas están disponibles en el manual del usuario y bajo solicitud.

NOTA: Los filtros HEPA agregan 3,5 pulg. a la altura total.



Superficies de trabajo SpillStopper™

Información para pedidos y datos dimensionales



- Epoxi resistente a la corrosión
- Cóncavo y contorneado
- Dirige el flujo de aire a la campana

Configurador de número de catálogo

Utilice esta llave para configurar el número de catálogo de siete dígitos.

9 5 0

Seleccione la **PROFUNDIDAD** de su campana extractora. Este es el cuarto dígito.

0 = Solamente modelos Airo con 31,7 pulg. de profundidad

1 = Modelos Echo y Airo con 37,7 pulg. de profundidad

Seleccione el **ANCHO** de su campana extractora. Este es el quinto dígito. Se muestra el peso de embarque de la superficie de trabajo.

3 = 3 pies, 90 lb. (41 kg)

4 = 4 pies, 120 lb. (54 kg)

5 = 5 pies, 160 lb. (73 kg)

6 = 6 pies, 220 lb. (100 kg)

8 = 8 pies, 250 lb. (113 kg)

Seleccione una opción de **CORTE PARA SUMIDERO IZQUIERDO** (el sumidero se vende por separado). Vea el esquema dimensional. Este es el sexto dígito.

0 = Ninguno

1 = Trasero

2 = Lateral*

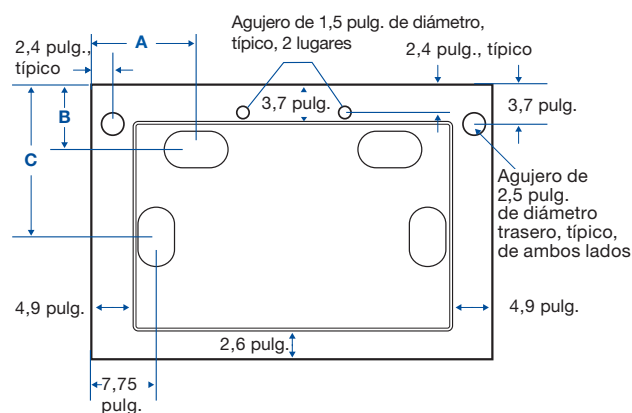
Seleccione una opción de **CORTE PARA SUMIDERO DERECHO** (el sumidero se vende por separado). Vea el esquema dimensional. Este es el séptimo dígito.

0 = Ninguno

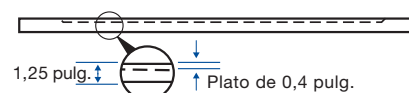
1 = Trasero

2 = Lateral*

PARTE SUPERIOR



PARTE DELANTERA



Campana Profundidad	Profundidad de la superficie de trabajo	A	B	C
31,7 pulg. de profundidad	30,0 pulg.	9,5 pulg.	4,6 pulg.	18,8 pulg.
37,7 pulg. de profundidad	36,0 pulg.	12,5 pulg.	7,3 pulg.	19,0 pulg.



4005200: sumidero ovalado de polipropileno. Montajes en la superficie de trabajo con cortes, 3,0 pulg. x 6,0 pulg. Rosca National Pipe Straight Mechanical (NPSM) de 1,5 pulg. Peso de embarque de 4 lb. (2 kg)

*No es compatible con los gabinetes de almacenamiento Protector para solventes.

GreenFumeHood® Tecnología por Erlab®

Características y beneficios

Neutrodine® Unisorb

Tecnología de filtración para química en general, con gran capacidad de retención.

Ahorros energéticos

Reduce los costos energéticos en un 96 % y los costos operativos en un 70 %.

Ahorro en costos

Reduce los costos de instalación e infraestructura para HVAC.

Reduce las emisiones de CO₂

El diseño de cero emisión brinda protección ambiental máxima.

Diseño de laboratorio optimizado

Infraestructura optimizada para un plan de construcción sostenible y dinámico.

Tecnología de comunicación inteligente

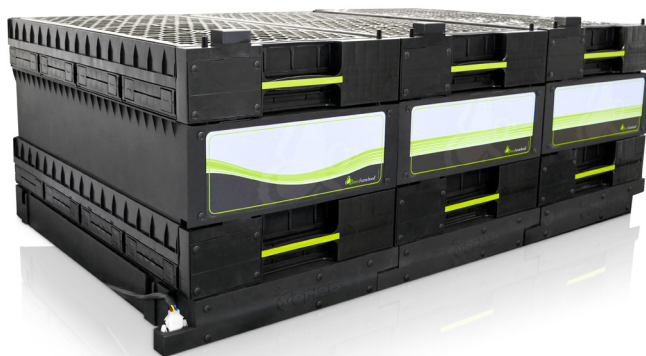
Conectividad incorporada con acceso a configuraciones de seguridad en tiempo real a través de un teléfono inteligente.

Diseño adaptable

Las columnas de filtración se reconfiguran de forma rápida y sencilla para cumplir con los cambios necesarios.

Reubicación rápida y sencilla

El diseño sin conductos permite la máxima flexibilidad.



Columnas de filtración modulares adaptables



Vapores químicos

Flujo de aire ↑

- Neutrodine® Unisorb
- Ventilador
- Neutrodine® Unisorb
- Luz



Vapores químicos con partículas

Flujo de aire ↑

- Neutrodine® Unisorb
- Ventilador
- Neutrodine® Unisorb
- HEPA H14
- Luz

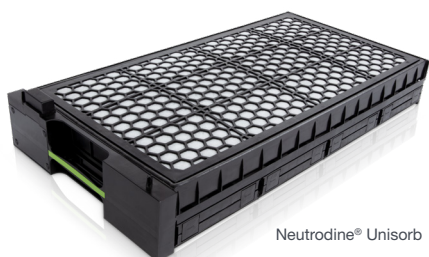


Vapores químicos para cuartos estériles

Flujo de aire ↑

- HEPA H14
- Neutrodine® Unisorb
- Ventilador
- Neutrodine® Unisorb
- Luz

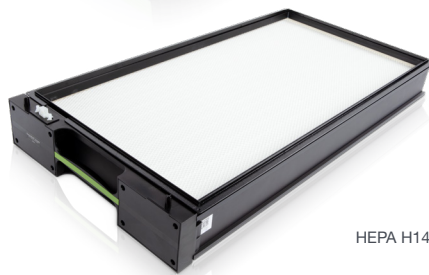
Filtros Neutrodine® Unisorb



Neutrodine® Unisorb



Módulo de ventilación



HEPA H14

Tecnología GreenFumeHood®

Módulos Neutrodine® Unisorb

su fórmula única permite la captura simultánea de disolventes, ácidos y bases. Un módulo secundario proporciona un nivel adicional de seguridad y evita la liberación de contaminantes al laboratorio

Módulo de ventilación

mantiene un flujo de aire seguro y reduce el consumo de energía y la emisión de ruido.

Módulo HEPA opcional

Filtro de aire de partículas de alta eficiencia de 99,995 % (H14) para usar con aplicaciones que contienen partículas o cuando se instala en cuartos estériles (agrega 3,5 pulg. a la altura total)

Módulo de luces LED

También sostiene el prefiltro

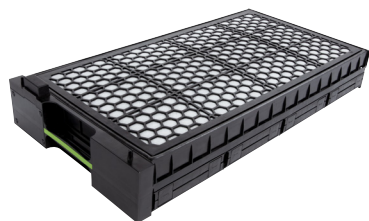
Requerimientos de instalación de filtro: Nuevo y reemplazo

Ancho de campana	Columnas del filtro	Neutrodine Unisorb (nueva campana)	Neutrodine Unisorb (reemplazo)	Peso total del medio filtrante Neutrodine Unisorb**	Filtros HEPA opcionales	Peso total del filtro HEPA
3 pies	1	2	1	50 lb	1	10 lb
4 pies	2	4	2	100 lb	2	20 lb
5 pies	3	6	3	150 lb	3	30 lb
6 pies	3 o 4*	8	4	200 lb	4	40 lb
8 pies	5	10	5	250 lb	5	50 lb
		Cantidad de pedido inicial de 9577420	Cantidad de pedido de reemplazo de 9577420	Cantidad de pedido inicial y de reemplazo de 9577421		

*La campana extractora montada en el piso con filtro de 6 pies utiliza 3 columnas de filtro.

**El medio filtrante es el número total de filtros necesarios para el funcionamiento por ancho de campana.

Accesorios y filtros



9577420: filtro Neutrodine® Unisorb. Carbón molecular, 1 cada uno. Peso de embarque de 50 lb (22 kg)



9577421: filtro HEPA. 99,995 % eficiente, tipo H14, 1 cada uno. Agrega 3,5 pulg. a la altura total. Peso de embarque de 25 lb. (11 kg)



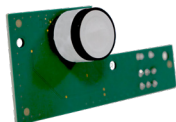
9577423

Prefiltros de repuesto. El peso de embarque es 5 lb. (2 kg)

9577422: estándar.

9577423: ácido.

9577424: amoníaco.



9577433

Sensores de repuesto. Se requiere el reemplazo aproximadamente cada dos años.

9577433: ácido.

9577434: formaldehído.



Juegos de ala de reducción de abertura de cámara. Las alas reducen el área de abertura de la cámara para aumentar la velocidad frontal a 100 FPM en la posición de tope de cámara de 16 pulg. Abisagrada con retenes para mantener la posición abierta para la carga y la posición cerrada para el funcionamiento normal. Para su uso en campanas extractoras de sobremesa con filtro Echo. El peso de embarque es 5 lb. (2 kg)

9584904: para Echo de 4 pies. Abertura de la cámara (ancho x alto): 18 pulg. x 16 pulg. 100 fpm. Ancho de ala de la cámara: 10 pulg.

9584905: para Echo de 5 pies. Abertura de la cámara (ancho x alto): 26 pulg. x 16 pulg. 100 fpm. Ancho de ala de la cámara: 12 pulg.

9584906: para Echo de 6 pies. Abertura de la cámara (ancho x alto): 34 pulg. x 16 pulg. 100 fpm. Ancho de ala de la cámara: 14 pulg.

9584908: para Echo de 8 pies. Abertura de la cámara (ancho x alto): 48 pulg. x 16 pulg. 100 fpm. Ancho de ala de la cámara: 19 pulg.

Comuníquese con Labconco a fin de obtener información para los pedidos de enchufes eléctricos dobles, adaptadores de servicio y otros accesorios.

Campanas extractoras de sobremesa con filtro **Echo™ y Airo™**

Especificaciones

Todos los modelos tienen:

- * Fuelle de aire Eco-Foil™ con aberturas aerodinámicas Clean-Sweep™ para flujo de aire*
- * Ranuras Cord-Keeper™ en el lado izquierdo y el lado derecho del fuelle de aire
- * Paneles delantero y lateral desmontables y paneles de acceso a servicio delantero e interior (excepto en modelos con ventana lateral) para acceso a las tuberías y al alambrado eléctrico
- Diseño de flujo de aire de derivación
- Exterior glaciar blanco de acero con barniz granulado
- Resistente a los químicos, reforzado con fibra de vidrio, revestimiento de panel compuesto
- Luces LED precableadas a prueba de vapor para hasta 63 lúmenes por pie cuadrado clasificadas para 50 000 horas
 - 2 luces por modelo de 4 pies
 - 3 luces por modelo de 5 pies
 - 4 luces por modelo de 6 pies
 - 5 luces por modelo de 8 pies
- Comunicación por software eGuard
- Módulo de comando de control inteligente con conectividad wifi, bluetooth y ethernet
- Filtros Neutrodine® Unisorb compatibles con más de 700 productos químicos
- Módulo de comando, botón de ventilador y botón de luz instalados de fábrica
- Prefiltro de desbaste, 2 cada uno por modelo de 4 pies, 3 cada uno por modelo de 5 pies, 4 cada uno por modelo de 6 pies, 5 cada uno por modelo de 8 pies
- Ventiladores de escape incorporados: 2 cada uno por modelo de 4 pies, 3 cada uno por modelo de 5 pies, 4 cada uno por modelo de 6 pies y 5 cada uno por modelo de 8 pies para mantener una velocidad frontal de 60 fmp a una altura de abertura de cámara de 16 pulg.
- Presión sonora de <60 dB (A) con la cámara a la altura de funcionamiento y <48 dB (A) con la cámara cerrada
- Paquete de sensores para filtración primaria de vapores de solventes (ácido/formaldehído opcional), velocidad frontal, temperatura y RH
- Alarmas audibles/visuales para detección de rupturas, temperatura ≥40 °C (104 °F), falla del ventilador y baja velocidad frontal, alta RH. A ≥60 °C (140 °F), todos los ventiladores se detienen
- Cable de alimentación con enchufe para alimentar el módulo de comando de control inteligente, ventiladores y luces. Caja de conexiones incluida para enrutar el cableado de cualquier sistema eléctrico adicional, como dobles

Los modelos Airo también cuentan con:

- * Cámara de elevación vertical de vidrio templado de seguridad de una sola pieza con polea de cable, contrapeso y manija de cámara de aluminio con recubrimiento de polvo y rieles con aberturas para el flujo de aire. Tope de cámara a una altura de abertura de cámara de 16 pulg. en modelos de 4 pies. La cámara se abre a 26 pulg. de altura para cargar
- Preparado de fábrica para hasta dos enchufes eléctricos dobles y seis adaptadores de servicio
- Línea de vista de 28,5 pulg. de altura entre la superficie de trabajo y el panel superior

* Característica exclusiva de Labconco

Los modelos Echo también cuentan con:

- * Cámara de elevación vertical de vidrio templado de seguridad de una sola pieza con polea de cable, contrapeso y manija de cámara de aluminio con recubrimiento de polvo y rieles con aberturas para el flujo de aire. Tope de cámara a una altura de abertura de cámara de 16 pulg. La cámara se abre a 28 pulg. de altura para cargar
- Preparado de fábrica para hasta cuatro enchufes eléctricos dobles y ocho adaptadores de servicio
- Línea de vista de 37,5 pulg. de altura entre la superficie de trabajo y el panel superior

Los modelos Echo con ventanas laterales y trasera también cuentan con:

- Ventanas de vidrio templado de seguridad montadas en el lado derecho e izquierdo de 15,0 pulg. de ancho x 26,5 pulg. de alto
- Ventana trasera de vidrio de seguridad templado de 32,4 pulg. de alto
 - Modelo de 4 pies: 27,9 pulg. de ancho
 - Modelo de 5 pies: 36,9 pulg. de ancho
 - Modelo de 6 pies: 49,9 pulg. de ancho
 - Modelo de 8 pies: 66,9 pulg. de ancho

Los modelos con adaptadores pueden tener:

- Dos adaptadores de servicio con tubería preconnectada con válvulas de bronce forjadas, lado inferior derecho con tubería de bronce para gas y lado inferior izquierdo con tubería de cobre para agua fría. Se suministran los componentes para convertir cualquiera o los dos adaptadores a aire y vacío. La tubería interior no se suministra
- Un enchufe eléctrico doble GFCI prealambrado en el lado inferior derecho y, en los modelos de 8 pies solamente, un enchufe eléctrico doble GFCI prealambrado adicional en el lado inferior izquierdo

Conformidad de normas y regulaciones:

- SEFA 9, DH III
- Pruebas SEFA 8 de acabado de superficie de gabinete
- ASHRAE 110 modificado
- ANSI Z9.5
- AFNOR NF-X 15-211
- ASTM E84-09C
- UL estándar 61010-1
- CAN/CSA C22.2 No. 61010-1

⚠ **ADVERTENCIA:** Cáncer: P65Warnings.ca.gov (California solamente)

Las opciones incluyen:

- Filtro HEPA (agrega 3,5 pulg. a la altura total)
- Juegos de ala de reducción de abertura de cámara. Vea la página 16
- Configuraciones de enchufes eléctricos específicos por región
- Adaptadores de servicio

Todos los modelos requieren (no se incluyen):

- Filtros Neutrodine® Unisorb o HEPA en modelos de HEPA solamente. Vea las páginas 15 y 16
- Superficie de trabajo. Vea la página 13
- Gabinete o pedestal de base. Comuníquese con Labconco



Campanas extractoras montadas en el piso con filtro **Echo**[™]

Especificaciones

Todos los modelos tienen:

- * Cámaras de elevación vertical de vidrio templado de seguridad de una sola pieza con polea de cable, contrapeso y manija de cámara de aluminio con recubrimiento de polvo y rieles con aberturas para el flujo de aire Clean-Sweep[™]. Tope de cámara superior a 52 pulg. de altura de la abertura de cámara desde el piso. Abertura de carga química de la cámara superior de 25,2 pulg. La cámara inferior se abre desde el piso hasta 55,2 pulg. para transportar carritos, tambores y aparatos
- * Paneles delantero y trasero que pueden retirarse, y paneles de servicio delantero e interior para acceso a las tuberías y al alambrado eléctrico
- Comunicación por software eGuard
- Módulo de comando de control inteligente con conectividad wifi, bluetooth y ethernet
- Filtros Neutrodine[®] Unisorb compatibles con más de 700 productos químicos
- Módulo de comando, botón de ventilador y botón de luz instalados de fábrica
- Deflector trasero
- Diseño de flujo de aire de derivación
- Exterior glaciar blanco de acero con barniz granulado
- Resistente a los químicos, reforzado con fibra de vidrio, revestimiento de panel compuesto
- Luces LED precableadas a prueba de vapor para hasta 63 lúmenes por pie cuadrado clasificadas para 50 000 horas
 - 2 luces por modelo de 4 pies
 - 3 luces por modelo de 5 pies y 6 pies
 - 5 luces por modelo de 8 pies
- Preparado de fábrica para hasta cuatro enchufes eléctricos dobles y ocho adaptadores de servicio
- Prefiltro de desbaste, 2 cada uno por modelo de 4 pies, 3 cada uno por modelo de 5 pies y 6 pies y 5 cada uno por modelo de 8 pies
- Ventiladores de escape incorporados para mantener una velocidad frontal de 60 fpm con solo una abertura de trabajo de la cámara superior de 13,2 pulg.
 - Modelos de 4 pies: 2 cada uno
 - Modelos de 5 pies y 6 pies: 3 cada uno
 - Modelos de 8 pies: 5 cada uno
- Presión sonora de <60 dB (A) con la cámara a la altura de funcionamiento y <48 dB (A) con la cámara cerrada
- Paquete de sensores para filtración primaria de vapores de solventes (ácido/formaldehído opcional), velocidad frontal, temperatura y RH
- Alarmas audibles/visuales para detección de rupturas, temperatura ≥ 40 °C (104 °F), falla del ventilador y baja velocidad frontal, alta RH.
 - A ≥ 60 °C (140 °F), todos los ventiladores se detienen
- Cable de alimentación con enchufe para alimentar el módulo de comando de control inteligente, ventiladores y luces. Caja de conexiones incluida para enrutar el cableado de cualquier sistema eléctrico adicional, como dobles

Los modelos con adaptadores pueden tener:

- Dos adaptadores de servicio con tubería preconectada con válvulas de bronce forjadas, lado inferior derecho con tubería de bronce para gas y lado inferior izquierdo con tubería de cobre para agua fría. Se suministran los componentes para convertir cualquiera o los dos adaptadores a aire y vacío. La tubería interior no se suministra
- Un enchufe eléctrico doble GFCI prealambrado en el lado inferior derecho y, en los modelos de 8 pies solamente, un enchufe eléctrico doble GFCI prealambrado adicional en el lado inferior izquierdo

Conformidad de normas y regulaciones:

- SEFA 9, DH III
- Pruebas SEFA 8 de acabado de superficie de gabinete
- ASHRAE 110 modificado
- ANSI Z9.5
- AFNOR NF-X 15-211
- ASTM E84-09C
- UL estándar 61010-1
- CAN/CSA C22.2 No. 61010-1

⚠ **ADVERTENCIA:** Cáncer: P65Warnings.ca.gov (California solamente)

Las opciones incluyen:

- Filtro HEPA (agrega 3,5 pulg. a la altura total)
- Configuraciones de enchufes eléctricos específicos por región
- Adaptadores de servicio

Todos los modelos requieren (no se incluyen):

- Filtros Neutrodine[®] Unisorb o HEPA en modelos de HEPA solamente. Vea las páginas 15 y 16

Comuníquese con Labconco a fin de obtener información para los pedidos de enchufes eléctricos dobles, adaptadores de servicio y otros accesorios.

* Característica exclusiva de Labconco



Todo lo que necesita para tener éxito en su negocio.

Ventilación química

Campanas extractoras
Campanas extractoras con filtro
Gabinets sin conductos

Ventilación biológica

Gabinets con seguridad biológica
Cabinas de flujo laminar
Gabinets PCR
Gabinets para animales de laboratorio

Gabinets para sustancias particuladas

Contención de polvo
Nanotecnología
Cajas guante

Preparación de muestras

Liofilizadores
Evaporadores
Concentradores
Trampas frías

Lavadoras y agua

Lavadoras de recipientes de vidrio
Sistemas de purificación de agua

Sistemas forenses

Cámaras de humo
Gabinets de secado
Estaciones de tiro descendente de polvo

Soluciones especializadas

Instrumentos para análisis Kjeldahl, de grasa y de fibra cruda
Sillas para extracción de sangre
Desecadores al vacío

Accesorios y piezas de laboratorio

Bombas de vacío
Ventiladores remotos y extractores
Filtros y antefiltros
Recipientes de vidrio
Carros, mesas y bancos
Pedestales de base, gabinets y superficies de trabajo

Nuestra promesa.

Puede esperar una comunicación directa con nosotros.

Un enfoque justo y honesto en la forma de hacer negocios. Y gente en la que se puede confiar para hacer lo correcto.

Cuando nos compra un equipo, debe funcionar de la manera que lo necesita, y si no lo hace, nosotros nos encargaremos.

Cuidando de la gente es como nos ocupamos de los negocios.



**Visite labconco.com para solicitar información acerca
de todos los productos Labconco.**

LABCONCO CORPORATION

8811 Prospect Avenue
Kansas City, MO 64132 (EE. UU.)

(800) 821-5525 | (816) 333-8811

labconco.com

©2021 LABCONCO CORPORATION

Impreso en los EE. UU.

El diseño de los productos puede cambiar sin previo aviso.

3-44-SP
12/27/21

